

SCE201SH・FH・SCE201, SCE210

取付け

1. クランプエレメント全面に軽くマシン油又はタービン油を塗布してください。クランプねじ及びねじ穴も同様です。
(注) モリブデン二硫化物や極圧添加剤入りのオイルやグリスは厳禁です。
2. ボス穴にクランプエレメントを挿入します。
3. クランプねじを六角棒レンチで軽く締め、ボスを位置ぎめしてください。201FH、201の場合はフランジの面が、210の場合はスペーサの端面がボス端面に接触していることを確認してください。
4. トルクレンチで、対角線上にあるクランプねじを少しずつ締付けていき、Ms まで締めてください。(図2参照)
5. すべてのクランプねじを順次 Ms まで確認して締付けてください。Ms 値を上回りますと、ボルトの破損とかクランプエレメントの取外し困難等の原因となりますので十分注意してください。(図面にも Ms の値を記入してください)

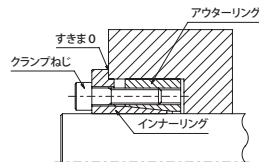


図7 SCE201

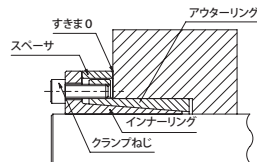


図8 SCE210

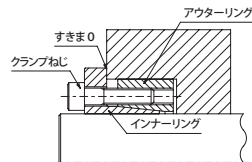


図9 SCE201 FH

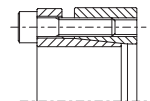


図10 SCE201 SH

取外し

1. 対角線上のクランプねじを少しずつ弛めてください。すべてのクランプねじの座面がフランジ面より3mm位間隙の出来るまで弛めてください。
2. クランプねじの頭部及びボスを軽くたたいてショックを与えてください。特に長期間の使用などで、サビついたり、過大な締付けにより、インナーリング、アウトターリングのロック状態のひどい時には、この手順が効果的です。
3. 取外し用ねじ穴の数だけクランプねじを抜き取り、フランジの取外し用めねじに手で軽くねじ込んでください。次に均等に順次ねじ込んでいきますと、クランプエレメントの締結が解除されます。

クランプねじ	型番	SCE200	SCE201 SH・FH	SCE201	SCE210	SCD	SCN
M 3					2		2
M 4				4	4.7		2.9
M 5				8		4	6
M 6	14	16	16	16	16	12	10

クランプねじ	型番	SCE200	SCE201 SH・FH	SCE201	SCE210	SCD	SCN
M 8		34	39		39	30	
M10		66	75				
M12		115					
M14		180					