

■ 外形寸法 (全閉外扇形・脚取付 SBD-PH / ESB シリーズ 連続定格)

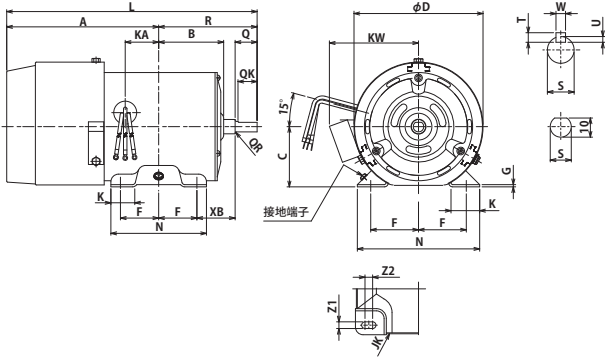


図1

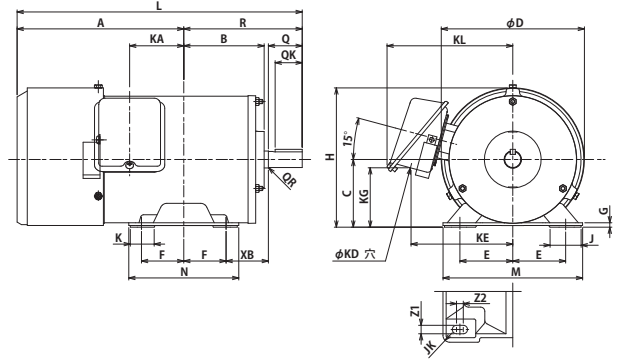


図2

枠番号	出力 (kW)		図番号	寸法 (mm)																	
				A	B	C	D	E	F	G	H	I	J	K	L	M	N	R	Z (Z1×Z2)	XB	JK
	4極	6極																			
63M	0.2	-	1	159	68	63	135	50	40	2.3	130.5	-	30	25	262	128	100	103	8×7	40	8
71M	0.4	-		171	76.5	71	150	56	45	2.3	146	-	30	25	291	140	110	120	8×7	45	8
80M	0.75	-	2	197	95	80	170	62.5	50	4.5	165	-	35	30	337	165	130	140	10×8	50	8
	-	0.4		183	95	80	170	62.5	50	4.5	165	-	35	-	323	165	130	140	10×8	50	8
90L	1.5	0.75	3	225.5	113.5	90	202	70	62.5	10	191	-	40	40	394	176	149	168.5	10×12	56	5
100L	2.2	-		249	128	100	202	80	70	12	201	239.5	40	46	442	200	168	193	12×14	63	5
	-	1.5		278	128	100	202	80	70	12	201	239.5	40	46	471	200	168	193	12×14	63	5
112M	3.7	-		264	134	112	243	95	70	12	233.5	263.5	40	44	464	220	168	200	12×14	70	5
	-	2.2		297	134	112	243	95	70	12	233.5	263.5	40	44	497	220	168	200	12×14	70	5
132S	5.5	3.7		287	152	132	285	108	70	15	274.5	313	50	50	526	260	175	239	12×14	89	5
132M	7.5	5.5		306	171	132	285	108	89	15	274.5	313	50	50	564	260	213	258	12×14	89	5
160M	11	7.5		445	206	160	324	127	105	18	322	365.5	60	60	768	308	250	323	14.5×18.5	108	5
160L	15	11		423	228	160	324	127	127	18	322	365.5	60	60	768	308	294	345	14.5×18.5	108	5
180M	18.5	-		4	456	236.5	180	391	139.5	120.5	20	375.5	434	60	82.5	807.5	324	286	351.5	14.5	121
	22	15	515		255.5	180	391	139.5	139.5	20	375.5	434	60	82.5	885.5	324	324	370.5	14.5	121	-
180L	30	-	4	515	255.5	180	391	139.5	139.5	20	375.5	434	60	82.5	885.5	324	324	370.5	14.5	121	-
	22	18.5		579	280.5	200	441	159	152.5	20	420	478	80	100	1004.5	378	360	425.5	18.5	133	-
200L	37	30	579	280.5	200	441	159	152.5	20	420	478	80	100	1004.5	378	360	425.5	18.5	133	-	

■ 外形寸法 (全閉外扇形・フランジ取付 SBD-PH / ESB シリーズ 連続定格)

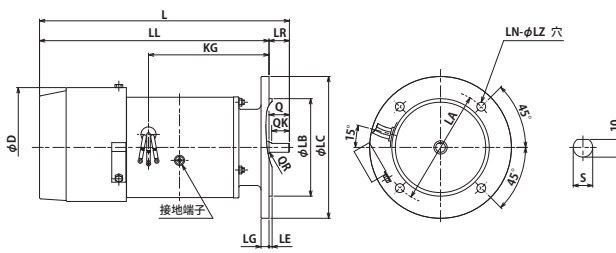


図1

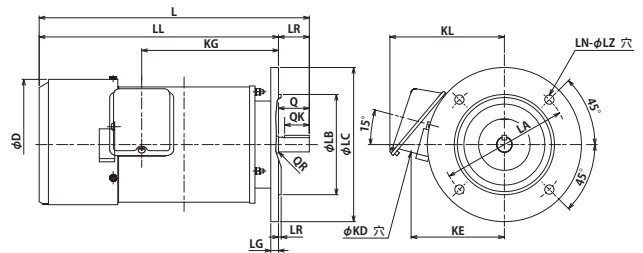


図2

枠番号	出力 (kW)		図番号	寸法 (mm)																	
				D	IE	IC	IG	IL	L	LL	LR	端子箱				フランジ					
	4極	6極		KD	KE	KG	KL	LA	LB	LC	LE	LG	LN								
63M	0.2	-	1	135	-	-	-	-	282	259	23	-	-	135	-	130	110	160	3.5	9	4
71M	0.4	-		150	-	-	-	-	311	281	30	-	-	145	-	130	110	160	3.5	9	4
80M	0.75	-	2	170	-	-	-	-	350.5	310.5	40	22	121	186.5	146	165	130	200	3.5	10	4
	-	0.4		170	-	-	-	-	323	283	40	22	108	86.5	145	165	130	200	3.5	10	4
90L	1.5	0.75	3	202	-	88.5	-	-	394	344	50	27	129.5	188.5	156	165	130	200	3.5	10	4
100L	2.2	-		202	122	98	37.5	224	442	382	60	27	129.5	226.5	156	215	180	250	4	16	4
	-	1.5		202	122	98	37.5	224	471	411	60	27	129.5	226.5	156	215	180	250	4	16	4
112M	3.7	-		243	134	110	47	228.5	464	404	60	27	148.5	235	175	215	180	250	4	13	4
	-	2.2		243	134	110	47	228.5	497	437	60	27	148.5	235	175	215	180	250	4	13	4
132S	5.5	3.7		285	155	130	61	252.5	526	446	80	35	181.5	244	212	265	230	300	4	12	4
132M	7.5	5.5		285	155	130	61	202	564	484	80	35	181.5	282	212	265	230	300	4	12	4
160M	11	7.5		324	179.5	154.5	54	235	768	658	110	52	226.5	339	279.5	300	250	350	5	14	4
160L	15	11		324	179.5	154.5	54	235	768	658	110	52	226.5	339	279.5	300	250	350	5	14	4
180M	18.5	-		4	391	255	-	-	241.5	807.5	697.5	110	91	280	241.5	345	350	300	400	5	15
	22	15	391		255	-	-	280.5	885	775	110	91	280	280.5	345	350	300	400	5	15	4
180L	30	-	4	391	255	-	-	280.5	885	775	110	91	280	280.5	345	350	300	400	5	15	4
200L	37	30		411	279	-	-	325.5	1004.5	864.5	140	91	300	325.5	365	400	350	450	5	19	8

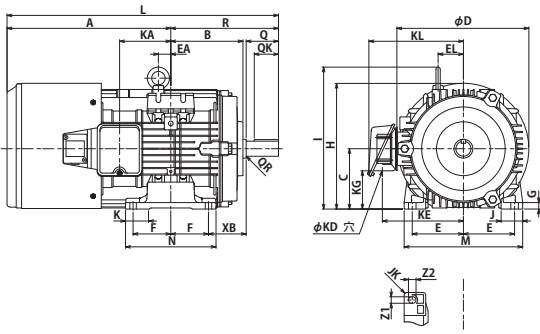


図3

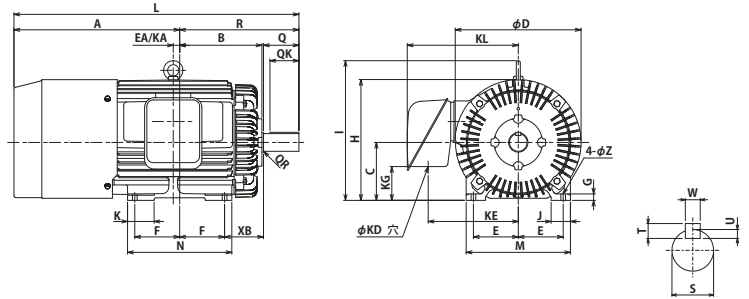


図4

軸端部共通

寸法 (mm)														ベアリング番号		概略重量 (kg)		枠番号
EA	EL	端子箱						軸端						4極以上		4極	6極	
		KA	KD	KE	KG	KL	Q	QK	QR	S	W	T	U	負荷側	反負荷側			
-	-	35	-	-	-	-	23	20	1.3	11	-	-	-	6202	6202	7.5	-	63M
-	-	45	-	-	-	-	30	22	1.3	14	5	5	3	6203	6203	10	-	71M
-	-	64	22	121	69	146	40	32	0.5	19	6	6	3.5	6204C3	6204C3	19	-	80M
-	-	27.5	22	121	69	146	40	32	0.5	19	6	6	3.5	6204	6204	-	17.5	-
-	-	70	27	131.5	49	158	50	40	0.5	24	8	7	4	6205C3	6205C3	26	23	90L
22	37.5	93.5	27	131.5	59	158	60	45	0.5	28	8	7	4	6206C3	6205C3	35	-	100L
22	37.5	93.5	27	131.5	59	158	60	45	0.5	28	8	7	4	6206C3	6205C3	-	38	-
23	47	95	27	150.5	71	177	60	45	1.5	28	8	7	4	6207C3	6206C3	48.5	-	112M
23	47	95	27	150.5	71	177	60	45	1.5	28	8	7	4	6207C3	6206C3	-	54.5	-
24	61	85	35	183.5	67	214	80	63	0.5	38	10	8	5	6308C3	6208C3	67	66	132S
24	61	104	35	183.5	67	214	80	63	0.5	38	10	8	5	6308C3	6208C3	78	81	132M
22	54	126	52	226.5	70	279.5	110	90	2	42	12	8	5	6310C3	6208C3	124	118	160M
-	54	104	52	226.5	70	279.5	110	90	2	42	12	8	5	6310C3	6208C3	141	138	160L
-	-	-	91	280	105	345	110	90	0.5	48	14	9	5.5	6310C3	6310C3	213	203	180M
-	-	20	91	280	105	345	110	90	1.5	55	16	10	6	6312C3	6310C3	263	243	180L
-	-	40	91	300	135	365	140	110	1.5	60	18	11	7	6313C3	6312C3	372	382	200L

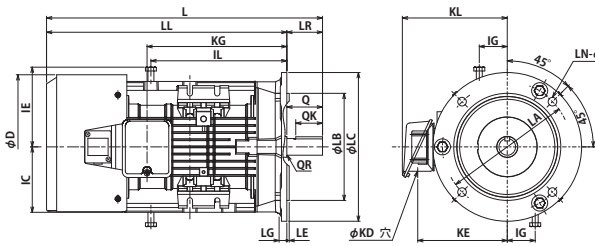


図3

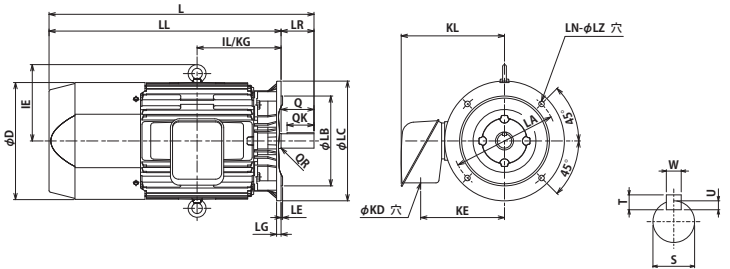


図4

軸端部共通

寸法 (mm)								フランジ番号	ベアリング番号		概略重量 (kg)		枠番号
フランジ	軸端								4極以上		4極	6極	
LZ	Q	QK	QR	S	W	T	U	負荷側	反負荷側				
10	23	20	1.3	11	-	-	-	FF130	6202	6202	18	-	63M
10	30	22	1.3	14	5	5	3	FF130	6203	6203	19	-	71M
12	40	32	0.5	19	6	6	3.5	FF165	6204C3	6204C3	20.5	-	80M
12	40	32	0.5	19	6	6	3.5	FF165	6204	6204	-	24	-
12	50	40	0.5	24	8	7	4	FF165	6205C3	6205C3	27.5	24.5	90L
14.5	60	45	0.5	28	8	7	4	FF215	6206C3	6205C3	40	-	100L
14.5	60	45	0.5	28	8	7	4	FF215	6206C3	6205C3	-	43	-
14.5	60	45	1.5	28	8	7	4	FF215	6207C3	6206C3	49	-	112M
14.5	60	45	1.5	28	8	7	4	FF215	6207C3	6206C3	-	55	-
14.5	80	63	0.5	38	10	8	5	FF265	6308C3	6208C3	77	76	132S
14.5	80	63	0.5	38	10	8	5	FF265	6308C3	6208C3	88	91	132M
18.5	110	90	2	42	12	8	5	FF300	6310C3	6208C3	129	123	160M
18.5	110	90	2	42	12	8	5	FF300	6310C3	6208C3	146	143	160L
18.5	110	90	0.5	48	14	9	5.5	FF350	6310C3	6310C3	223	213	180M
18.5	110	90	1.5	55	16	10	6	FF350	6312C3	6310C3	273	253	180L
18.5	140	110	1.5	60	18	11	7	FF400	6313C3	6312C3	377	387	200L